

***Cette "souris" est en fait un analyseur video multi-spectral"
Elle possède les fonctions d'examen de documents
d'un appareil plus important (lumière blanche, ultraviolet, infrarouge),
dans un encombrement extrêmement réduit***



Loupe video multi-spectrale :

Images en lumière blanche incidente ou oblique,

Images de fluorescence sous ultraviolet,

Images d'absorption et luminescence infrarouge,

Images de fluorescence inverse "anti-stokes",

Haute résolution 1,3 MPixels, interface USB

S.A.R.L. FOVEA

Code APE : 7490B - R.C.S. Aix-en-Provence - SIREN n° 384 404 695 - E.E.C. n° FR 12 384 404 695

Siège (facturation)Fovea - Les Roux - F 13590 - MEYREUIL (FRANCE)

Centre technique (livraisons)Fovea - L'Atrium, Chemin de la Sarrière - F 13590 - MEYREUIL (FRANCE)

Tel. : +(33) (0) 442.51.53.65 - Fax : +(33) (0) 442.65.99.02 - Courriel : fovea@foveafrance.com

INTERNET : www.foveafrance.com

Caractéristiques d'examen video :**Sources de lumière :**

- . blanche haute,
- . UVa 365 nm haute,
- . IR 870 nm haute,
- . IR 940 nm haute,
- . verte 530 nm haute,
- . blanche oblique,
- . IR 870 nm oblique,
- . IR 980 nm haute-intensité (pour excitation des anti-stokes).

Modes d'examen :

- . examen en lumière blanche,
- . examen en lumière infrarouge double (2 longueurs d'onde, "M"-Mark),
- . examen en lumière blanche oblique,
- . examen en lumière infrarouge oblique,
- . examen en luminescence infrarouge (excitation verte),
- . examen en fluorescence visible sous ultraviolet,
- . examen en fluorescence visible sous infrarouge (effet "anti-stokes" : luminophore de la CNI).

Filtres de caméra : passe-bande (visible), passe-long (infrarouge 700 à 1100 nm), commutés automatiquement en fonction du mode d'examen

Caractéristiques optiques :

- . résolution d'image..... > 2.500 PPP (DPI)
- . champ de vision..... 12,5 x 10 mm

Caractéristiques du capteur d'image :

- . type de capteur 1,3 MPixels, CMOS, couleur
- . résolution 1.280 x 1.024 pixels
- . dynamique 60 dB
- . cadence de flux d'images 30 im/s en résolution 640 x 480,
15 im/s en résolution 1.280 x 1.024

Autres caractéristiques :

- . dimensions..... 94 x 59 x 52 mm
- . poids 130 g
- . puissance consommée > 3 W
- . interface USB-2.0

Configuration minimale du PC :

- . processeur Intel P3, Celeron 1 GHz, AMD-K7 ou supérieur
- . Windows-XP, Windows-2000
- . port USB-2.0,
- . RAM 256 Mo,
- . contrôleur graphique 1.280 x 1.024, couleur 24 bits

**EXEMPLES D'IMAGES DE DOCUMENTS
OBTENUES AVEC L'ANALYSEUR VIDEO-SPECTRAL 4177**

Images obtenues en lumière blanche haute :



Offset



Film



Microtexte et perforation

Luminescence de résidus d'encre organique
après effacement d'une mention sur papier :



Lumière blanche haute

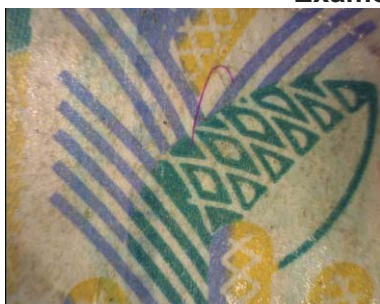


Lumière IR oblique

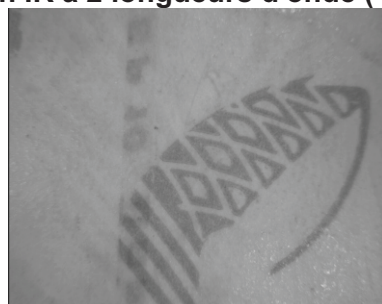


Luminescence IR

Examen en IR à 2 longueurs d'onde ("M"-mark) :



Lumière blanche haute



Lumière IR 870 nm haute

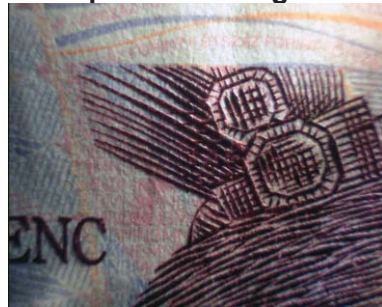


Lumière IR 940 nm haute

Impression Intaglio :



Lumière blanche haute



Lumière blanche oblique



Lumière IR oblique

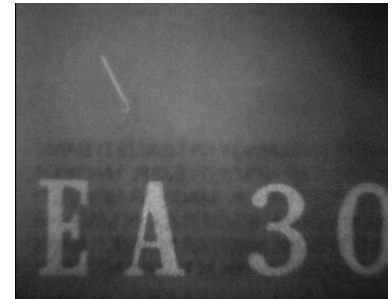
Numérotation et fibres de sécurité :



UV 365 nm

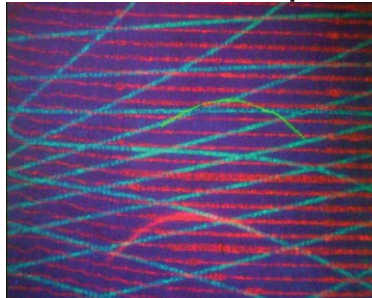


Lumière blanche oblique



Luminescence IR

Guilloches en fond d'impression :



UV 365 nm